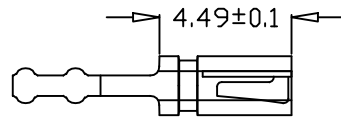
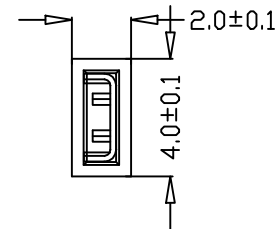
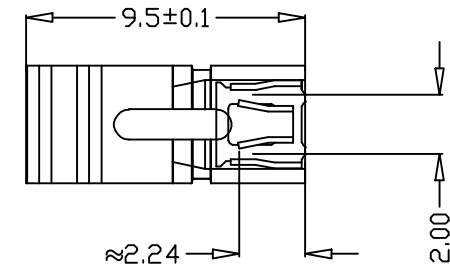
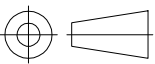


Technical data:  
 Insulator body: Glass filled thermoplastic Polyester.  
 Current Rating: 3 AMP.  
 Contact: Phosphor bronze  
 plating: Gold or tin over nickel  
 Operating Temperature: -40°C to +105°C.



产品名称 TITLE	2.0*9.5 高长尾巴		材料 MATERIAL		版本 VER	单位 UNITS	MM	日期 DATE	2014/6/4
零件名称 ACCESSORY		数量 QNTY	比例 SCALE			制图 DRAWN			角法 DROJ
变更次数	变更内容 Content of Change	担当 ACT	深圳市金航标电子有限公司 www.kinghelm.com.cn		审核 CHK'D	核准 APPROVED			第三角法
			KH-2.0TXM-CB-9.5H		0755-28190160				



第三角法